

KFH – Fachkommission Fachhochschulbibliotheken Jahrestagung 2009

das MIZ unterwegs ins Toni

jetzt und ... später

16.06.2009

das MIZ unterwegs ins Toni / jetzt und ... später

MIZ-Blitz

Zugang zu Medien

AAA-Projekt nanoo.tv

Toni-Areal

Zugang zu Medien

Homepage

Bibliotheken

- Katalog(e) [Nebis](#) + Tonträgerkatalog [Beispiel Nebis](#)

Archiv

- [Datenbanken Sammlungen und Archive-Online](#) + [Argus](#)

Informationskompetenz

- Nebis Plus und ... [mehr](#)

AAA-Projekt nanoo.tv

Von Videothek zum Online-Archiv

DVD-Sammlung

- [Übersichtsliste Nebis](#)

Fernsehaufzeichnungen online

- [Liste Nebis](#)

nanoo.tv – Arbeitstool Fachreferent Film

- [Demo nanoo.tv](#)
virtuelles Programmheft (SF1, SF2, 3Sat, Arte, ARD, ZDF und ZDF Theaterkanal)
Schneiden-Benennen
Brennen
Liefen von Streams und DVD
Beispiel Nebis [„Gero von Boehme begegnet... Hanna Schygulla“](#)
- Projektziele:
Erarbeitung rechtliche Grundlagen
Bedürfnisanalyse
Business-Modell
Showcase

MIZ unterwegs ins Toni

Anfang

- 2005

- 2006

Bibliotheken S und P der ZHAW + Bibliotheken und Archiv der ZHdK

Freihandbereiche

Kopierraum, Sondernutzung, Gruppen- Schulungsraum

Arbeitsplätze

Selbstausleihe, Selbstabholen von vorgemerkten Medien

Zeitschriftenlounge

Materialarchiv

RFID-Technologie

Kennzahlen

3'691 m²

240 Tage à 12 Stunde pro Tag geöffnet / 5 Werktage 8-20 Uhr

7'000-8'000 Benutzende

500'000 Nutzungen pro Jahr

300'000 Medien über 3 Geschosse

RFID

Selbstverbuchung + -rückgabe

Selbstabholung vorgemerakter Medien

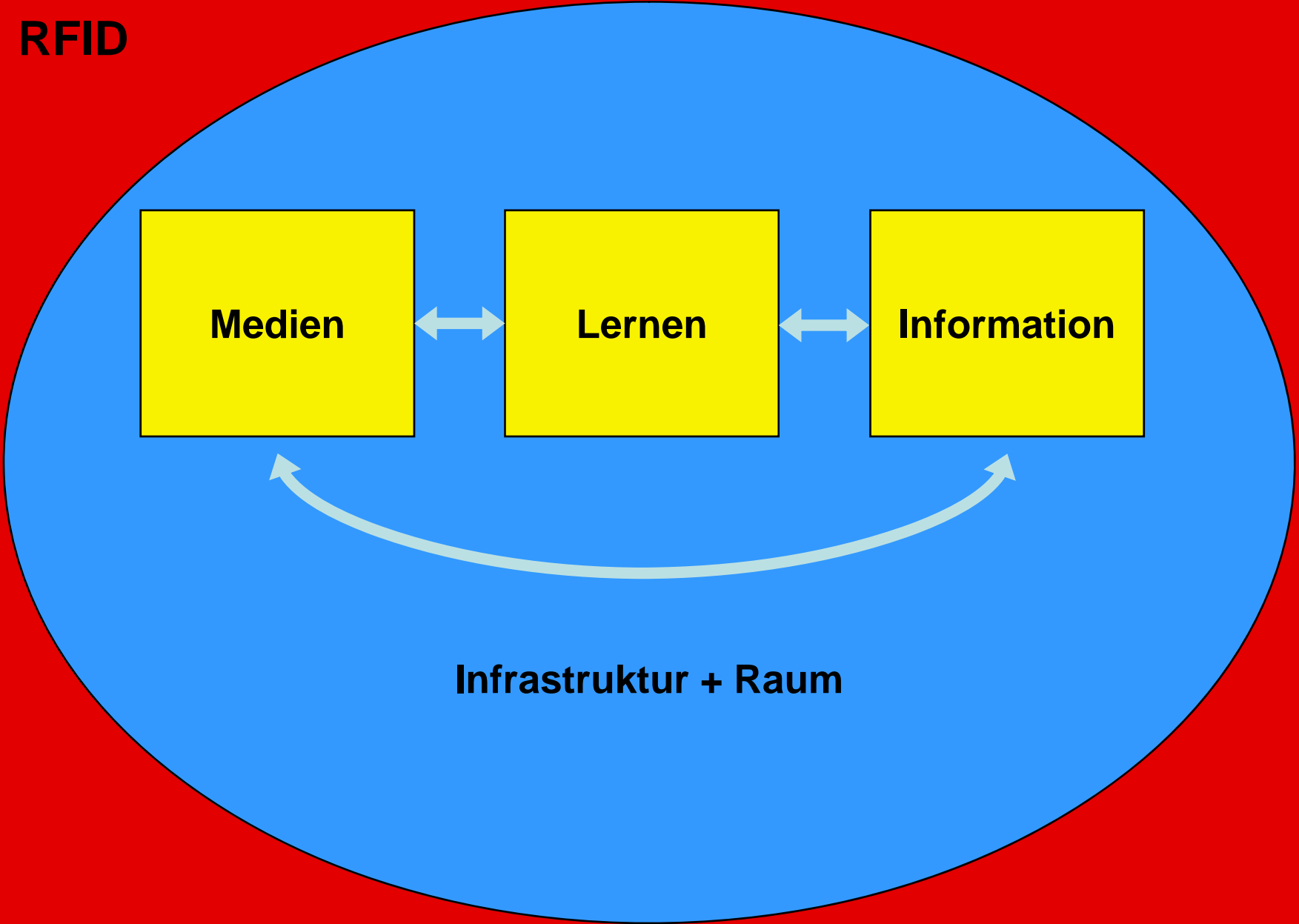
Mediensicherung

24 Stunden-Betrieb in Zukunft realisierbar

Projekt zusammen mit PHZH (Projektleitung Hochbauamt des Kantons Zürich)

- Pflichtenheft Sommer 2009
- Ausschreibung Herbst 2009/Frühjahr 2010
- Vorprojekt Sommer 2010
- Medienkonvertierung 2011
- Bezug 2012

RFID



Medien

Lernen

Information

Infrastruktur + Raum

Toni

01 - Magazine

Freihand- und geschlossenes Magazin (mehrheitlich Rollregale)

Arbeitsplätze, Scangerät

Klimatisierter Raum für RARA und Foto

Archiv

Toni

05 - Eingang

Medienrückgabeautomat und Schliessfächer

Eingangsbereich

Kopierraum, Sondernutzungsraum

54 Arbeitsplätze, 12 Leseplätze, 18 PC-Plätze

Selbstaussleihe, Selbstabholen von vorgemerkten Medien

Toni

06 - Galerie

Zeitschriftenlounge Inkl. 25-30 Leseplätze

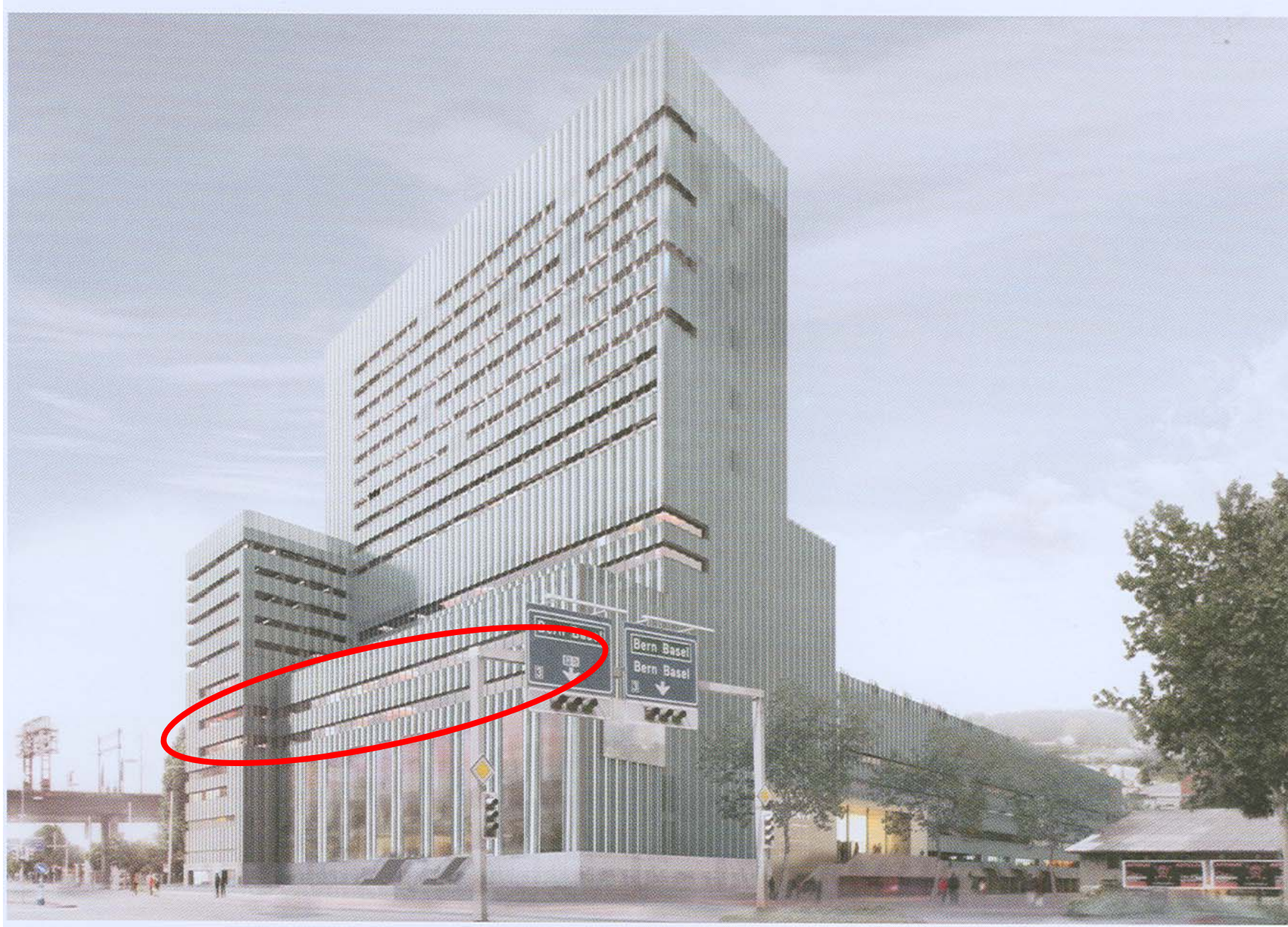
Bestände ZHAW-S + -P

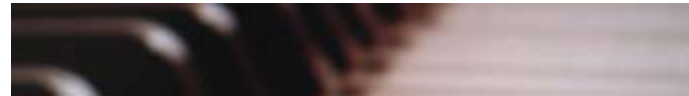
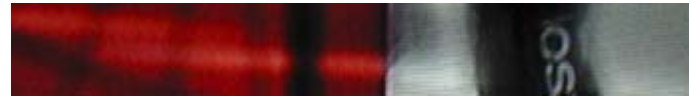
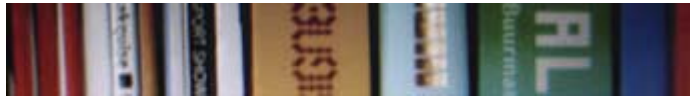
9 PC-Plätze, 25 Leseplätze, 8 Carrel-Arbeitsplätze

Selbstausleihe

Materialarchiv

Gruppen- Schulungsraum





Mit Dank für Ihre Aufmerksamkeit

Auf Wiedersehen ins MIZ

Jan Melissen